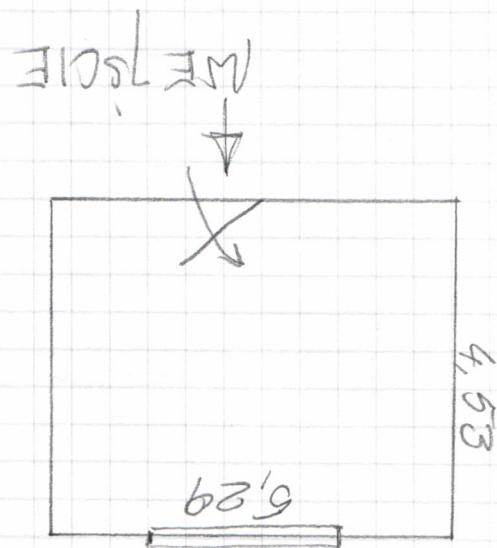


Lp.	Podstawa	Opis i wyliczenia	j.m.	Poszcz	Razem
<b>REMONT MIESZKANIA</b>					
1		<b>ROBOTY OGÓLNOBUDOWLANE</b>			
1		Wymiana instalacji elektrycznej w całym mieszkaniu	kpl.		
d.1		( wg. załącznika A ) , aż do urządzenia pomiarowego.			
		Zakres prac : wykucie bruzd, przebicie otworów, wymiana przewodów, zatynkowanie bruzd, wymiana puszek, osprzętu, montaż obwodu dla podgrzewacza ciepłej wody przy zlewozmywaku, montaż wyłącznika przeciwporażeniowego, wymiana tablicy rozdzielczej i licznikowej, montaż wyłączników typu "S", przygotowanie podłoża pod oprawy oświetleniowe.			
		Badania i pomiary skuteczności zerowania, sprawdzenie i pomiar obwodów, protokoły			
		1.0	kpl.	1.000	
				<b>RAZEM</b>	<b>1.000</b>
2	kalk własna	Zerwanie posadzek z tworzyw sztucznych, płyt oraz listew podłogowych	m <sup>2</sup>		
d.1		23.95	m <sup>2</sup>	23.950	
				<b>RAZEM</b>	<b>23.950</b>
3	KNR-W 2-02	Wyrównanie podłóg płytami paździerzowymi gr. 12mm z wypoziomowaniem podłóg	m <sup>2</sup>		
d.1	1122-02	( pokoje, kuchnia przedpokój, montaż na wkręty)	m <sup>2</sup>	23.950	
	analogia	23.95		<b>RAZEM</b>	<b>23.950</b>
4	KNR 4-01	Wymiana elementów podłóg z desek - progi	szt.		
d.1	0411-08	( drzwi wejściowe )	szt.	1.000	
		1.0		<b>RAZEM</b>	<b>1.000</b>
5	KNNR 2	Posadzki z wykładzin z tworzyw sztucznych rulonowych bez warstwy izolacyjnej	m <sup>2</sup>		
d.1	1206-02	( wykładzina podłogowa z polichlorku winylu, rulonowa, bez warstwy izolacyjnej gr. 2,0 mm , min. warstwa ścieralna 0,3 mm , klasa ścieralności T, wgniecenie reszkowe max 0,2 mm, odporności na oddziaływanie krzesła na rolkach )	m <sup>2</sup>	23.950	
		23.95		<b>RAZEM</b>	<b>23.950</b>
6	KNNR 2	Listwy do posadzek przyściennie z polichlorku winylu klejone	m		
d.1	1206-04	19.64	m	19.640	
				<b>RAZEM</b>	<b>19.640</b>
7	KNR 2-02	Przyklejenie jednej warstwy siatki z włókna szklanego na suficie z gipsowaniem i przygotowaniem do malowania ( spękania sufitu)	m <sup>2</sup>		
d.1	2601-02 + kalkulacja własna	23.95	m <sup>2</sup>	23.950	
				<b>RAZEM</b>	<b>23.950</b>
8	KNR 4-01	Przecieranie istniejących tynków wewnętrznych z zeszkobaniem farby lub zdzieraniem tapet na ścianach	m <sup>2</sup>		
d.1	0713-01	55.97	m <sup>2</sup>	55.970	
				<b>RAZEM</b>	<b>55.970</b>
9	KNR 4-01	Przecieranie istniejących tynków wewnętrznych z zeszkobaniem farby lub zdzieraniem tapet i kasetonów na stropach, biegach i spocznikach	m <sup>2</sup>		
d.1	0713-02	23.95	m <sup>2</sup>	23.950	
				<b>RAZEM</b>	<b>23.950</b>
10	KNR 4-01	Dwukrotne malowanie farbami emulsyjnymi starych tynków wewnętrznych ścian	m <sup>2</sup>		
d.1	1204-02	55.97	m <sup>2</sup>	55.970	
				<b>RAZEM</b>	<b>55.970</b>
11	KNR 4-01	Dwukrotne malowanie farbami emulsyjnymi starych tynków wewnętrznych sufitów	m <sup>2</sup>		
d.1	1204-01	23.95	m <sup>2</sup>	23.950	
				<b>RAZEM</b>	<b>23.950</b>
12	KNNR 8	Wymiana zlewu żeliwnego czworokątnego	szt		
d.1	0215-01	1	szt	1.000	
				<b>RAZEM</b>	<b>1.000</b>
13	KNR 2-02	Trzony kuchenne ceramiczne znormalizowane bez ogrzewacza typu K-2 o 2 narożzackafle kwadratowe. ( rozebranie istniejącego i postawienie nowego)	szt.		
d.1	1304-07	1	szt.	1.000	
				<b>RAZEM</b>	<b>1.000</b>
14	KNNR 3	Wykucie z muru i wstawienie nowych drzwi zewnętrznych szer 90	m <sup>2</sup>		
d.1	0702-06	0cm			

Lp.	Podstawa	Opis i wyliczenia	j.m.	Poszcz	Razem
	1.8		m <sup>2</sup>	1.800	
				<b>RAZEM</b>	<b>1.800</b>
15	KNR 0-31 d.1 0108-03 analogia	Wymiana podejścia obustronnego do wodomierzy skrzydełkowych w rurociągu o śr. 25 mm	kpl.		
	1.0		kpl.	1.000	
				<b>RAZEM</b>	<b>1.000</b>
16	KNR 0-35 d.1 0115-03	Wodomierze skrzydełkowe do wody zimnej i ciepłej o śr. nominalnej króćców przyłączeniowych 25 mm	szt.		
	1.0		szt.	1.000	
				<b>RAZEM</b>	<b>1.000</b>
17	KNR-W 2-15 d.1 0105-01	Rurociągi stalowe ocynkowane o śr. nominalnej 15 mm o połączeniach gwintowanych, na ścianach w budynkach mieszkalnych	m		
	2		m	2.000	
				<b>RAZEM</b>	<b>2.000</b>
18	KNR-W 2-15 d.1 0115-01	Dodatki za podejścia dopływowe w rurociągach stalowych do zaworów czepalnych, baterii, mieszaczy, hydrantów itp. o połączeniu sztywnym o śr. nominalnej 15 mm	szt.		
	1		szt.	1.000	
				<b>RAZEM</b>	<b>1.000</b>
19	KNR-W 2-15 d.1 0122-01	Dodatki za wykonanie obustronnych podejść do wodomierzy skrzydełkowych o śr. nominalnej 15 mm w rurociągach stalowych	kpl.		
	1		kpl.	1.000	
				<b>RAZEM</b>	<b>1.000</b>
20	KNR-W 2-15 d.1 0137-01	Baterie umywalkowe lub zmywakowe ściennie o śr. nominalnej 15 mm	szt.		
	1		szt.	1.000	
				<b>RAZEM</b>	<b>1.000</b>
21	KNR-W 2-15 d.1 0207-01	Rurociągi z PVC kanalizacyjne o śr. 50 mm na ścianach w budynkach mieszkalnych o połączeniach wciskowych	m		
	1		m	1.000	
				<b>RAZEM</b>	<b>1.000</b>
22	kalkulacja d.1 własna	Montaż nawiewników w oknach PCV	szt		
	1		szt	1.000	
				<b>RAZEM</b>	<b>1.000</b>
23	kalkulacja d.1 własna	Wymiana pękniętej szyby zespolonej w oknie, wymiar szyby ok. 0,36x1,44m ( dostawa i montaż)	szt		
	1		szt	1.000	
				<b>RAZEM</b>	<b>1.000</b>
24	KNR-W 2-15 d.1 0218-02	Syfony pojedyncze z tworzywa sztucznego o śr. 50 mm	szt.		
	1		szt.	1.000	
				<b>RAZEM</b>	<b>1.000</b>
25	d.1 kalk. własna	Opinia kominiarska dotycząca wentylacji w pomieszczeniu kuchennym	szt.		
	1.0		szt.	1.000	
				<b>RAZEM</b>	<b>1.000</b>
26	KNR 4-01 d.1 0108-13	Wywiezienie samochodami skrzyniowymi gruzu z rozbieranych konstrukcji ceglanych i drewnianych na odległość do 1 km	m <sup>3</sup>		
	2.5		m <sup>3</sup>	2.500	
				<b>RAZEM</b>	<b>2.500</b>
27	2,8 d.1	Opłata za składowanie gruzu i drewna na wysypisku	m <sup>3</sup>		
	2.5		m <sup>3</sup>	2.500	
				<b>RAZEM</b>	<b>2.500</b>



SEITE MESSKAMM  
 pag. 4. CHEMISCH  
 IN KATHODEN  
 5/21